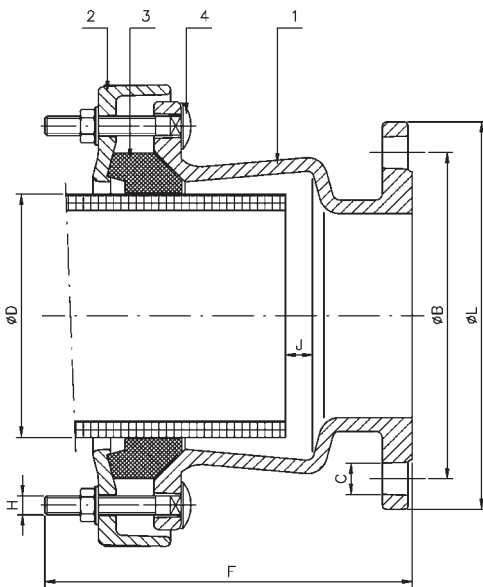


Brida multidíámetro con talón Serie 3200



Especificaciones técnicas

- La BRIDA MULTIDIÁMETRO CON TALÓN es un producto con amplia gama de diámetros que cubre tubos de entre 40 y 845 milímetros.
- Hasta 43 mm. de tolerancia.
- Esto hace que sea uno de los tipos más versátiles disponibles en el mercado y lo hace especialmente adecuado para unir diferentes materiales de tubo de presión rígidos, sean de fundición, acero, PVC, fibrocemento, etc...
- La desviación angular máxima admisible es de +/-5°.
- Las dimensiones de la brida cumplen los parámetros DIN-28605.
- Paso total.
- Las piezas estándares son comunes para PN 10 y PN 16.
- Su suministro es posible en ANSI-150 bajo solicitud.
- Se pueden montar en todo tipo de válvulas: mariposa, compuerta...
- Para aplicaciones en distintos fluidos en función del material de la junta:
 - EPDM, según norma UNE EN 681/1
 - NBR, según norma UNE EN 549
- Sometidas a pruebas de estanqueidad según norma DIN-3387 para aplicaciones con agua a presión 16 bar y presión de ensayo de 24 bar.

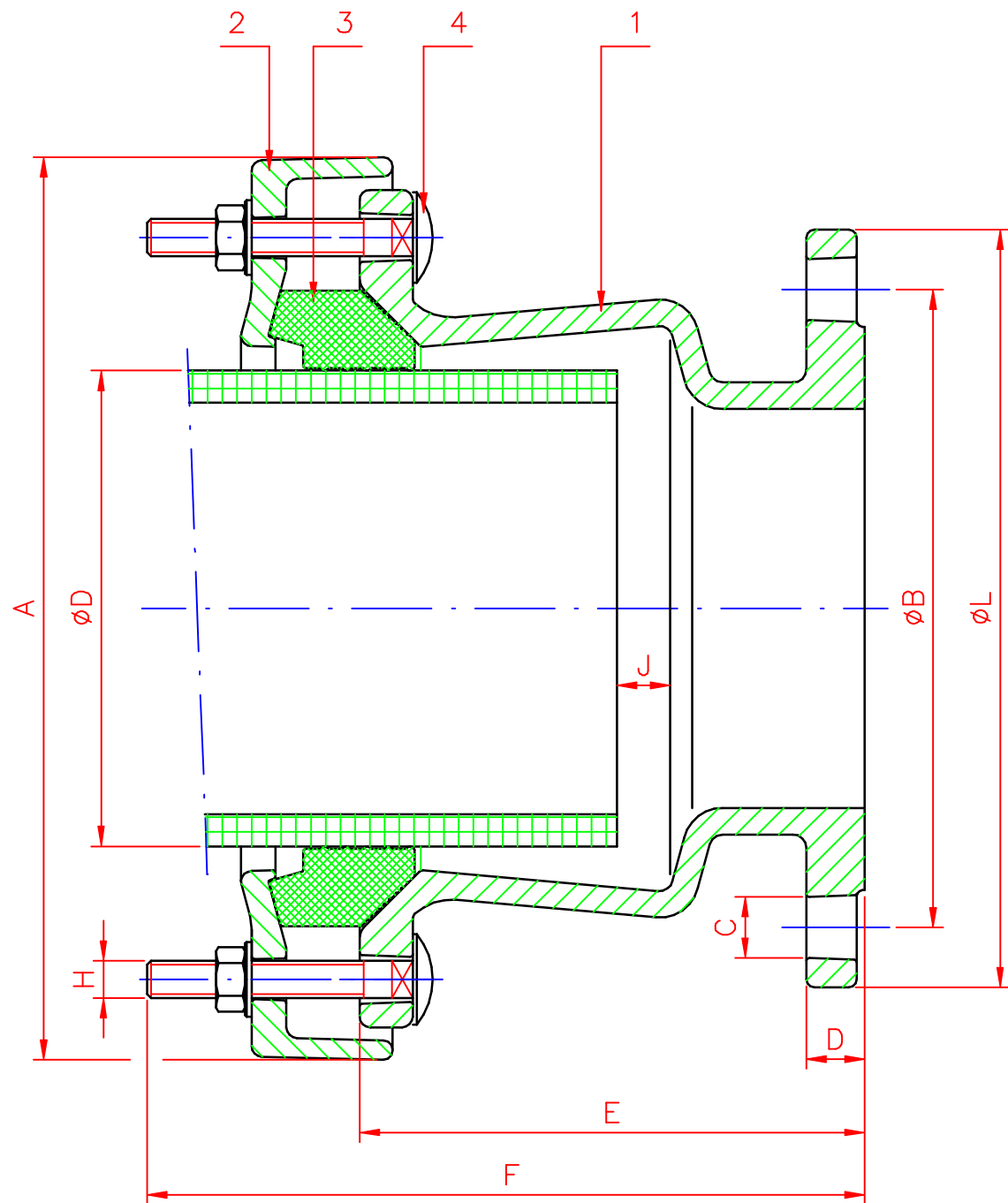


	Elemento	Material	Recubrimiento
1	Manguito	Fund. Nodular GGG-50	Epoxi
2	Contrabrida	Fund. Nodular GGG-50	Epoxi
3	Junta de cierre	EPDM	
4	Tornillería	Calidad 8.8	GEOMET

MATERIAL: GGG-50

USO: fundición, acero, PVC, fibrocemento.
PN 10/16

REF.	DN	D	L	B	C	F	J Máx	H	Peso kg
3201	50	40-75	165	125	18	200	55	3-M14 x 80	7,85
3202	60/65	60-95	185	135/145	18	200	60	4-M14 x 80	9,40
3203	80	80-115	200	160	18	240	80	4-M14 x 80	13,25
3204	100	105-135	220	180	18	240	80	4-M14 x 80	14,35
3205	125	130-165	250	210	18	270	80	4-M14 x 100	19,50
3206	150	155-195	285	240	23	270	80	4-M14 x 100	23,65
3207	175	190-230	315	270	23	270	80	4-M14 x 100	26,70
3208	200	215-258	340	295	23	270	80	6-M14 x 100	32,40
3209	225	240-280	370	325	23	285	95	6-M16 x 100	36,55
3210	250	235-275	405	355	28	285	95	6-M16 x 100	35,20
3210-A	250	270-310	405	355	27	285	95	6-M16 x 100	40,50
3211	300	310-350	460	400/410	23/27	285	95	6-M16 x 100	48,00
3211-A	300	350-390	460	400/410	23/27	315	85	6-M16 x 100	53,00
3212	350	350-390	520	460/470	23/27	285	95	6-M16 x 100	56,20
3212-A	350	395-435	520	460/470	23/27	315	95	6-M16 x 100	63,65
3213	400	400-435	580	515/525	27/30	295	95	6-M16 x 100	59,65
3213-A	400	435-470	580	515/525	27/30	325	95	6-M16 x 100	70,50
3213-B	400	470-505	580	515/525	27/30	335	95	6-M16 x 100	76,75
3214	450	455-490	640	565/585	27/30	295	95	6-M16 x 100	72,75
3214-A	450	490-525	640	565/585	27/30	295	95	6-M16 x 100	73,00
3215	500	505-540	715	620/650	27/33	245	110	10-M16 x 100	67,75
3215-A	500	540-575	715	620/650	27/33	320	95	10-M16 x 100	90,50
3215-B	500	575-610	715	620/650	27/33	320	95	10-M16 x 100	94,50
3216	600	610-645	840	725/770	30/36	245	110	10-M16 x 100	85,75
3216-A	600	645-680	840	725/770	30/36	325	95	10-M16 x 100	116,50
3216-B	600	680-715	840	725/770	30/36	325	95	10-M16 x 100	119,50
3217	700	710-745	910	840	36	246	110	12-M16 x 100	85,50
3218	800	810-845	1025	950	39	246	110	12-M16 x 100	101,00



REF.	DN	D	L	D	B	C	E	F	A	J Mini	J Maxi	H	Peso Kg Weight Kg
3201	50	40-75	165	18	125	18	145	200	215	0	55	3-M14x80	7.8
3202	60/65	60-95	185	18	135/145	18	145	200	235	0	60	4-M14x80	10.1
3203	80	80-115	200	20	160	18	180	240	260	0	80	4-M14x80	14.5
3204	100	105-135	220	20	180	18	180	240	280	0	80	4-M14x80	16.8
3205	125	130-165	250	22	210	18	190	270	310	0	80	4-M14x100	20.2
3206	150	155-195	285	22	240	23	190	270	340	0	80	4-M14x100	24.0
3207	175	190-230	315	24	270	23	190	270	375	0	80	4-M14x100	28.3
3208	200	215-258	340	24	295	23	190	270	400	0	80	6-M14x100	32.0
3209	225	240-280	370	26	325	23	205	285	425	0	95	6-M16x100	38.4
3210	250	235-275	405	26	355	28	205	285	420	0	95	6-M16x100	39.9
3210-A	250	270-310	405	26	355	27	205	285	455	0	95	6-M16x100	42.4
3211	300	310-350	460	28	400/410	23/27	205	285	495	0	95	6-M16x100	50.3
3211-A	300	350-390	460	28	400/410	23/27	235	315	535	0	85	6-M16x100	56.0
3212	350	350-390	520	30	460/470	23/27	205	285	535	0	95	6-M16x100	59.5
3212-A	350	395-435	520	30	460/470	23/27	235	315	580	0	95	6-M16x100	66.0
3213	400	400-435	580	32	515/525	27/30	215	295	580	0	95	6-M16x100	70.4
3213-A	400	435-470	580	32	515/525	27/30	245	325	615	0	95	6-M16x100	76.6
3213-B	400	470-505	580	32	515/525	27/30	255	335	650	0	95	6-M16x100	81.3
3214	450	455-490	640	32	565/585	27/30	215	295	635	0	95	6-M16x100	80.3
3214-A	450	490-525	640	32	565/585	27/30	215	295	670	0	95	6-M16x100	83.6
3215	500	505-540	715	34	620/650	27/33	165	245	685	0	110	10-M16x100	81.6
3215-A	500	540-575	715	34	620/650	27/33	240	320	720	0	95	10-M16x100	87.4
3215-B	500	575-610	715	34	620/650	27/33	240	320	755	0	95	10-M16x100	91.3
3216	600	610-645	840	36	725/770	30/36	165	245	790	0	110	10-M16x100	102.5
3216-A	600	645-680	840	36	725/770	30/36	245	325	825	0	95	10-M16x100	112.0
3216-B	600	680-715	840	36	725/770	30/36	245	325	860	0	95	10-M16x100	115.0
3217	700	710-745	910	36	840	36	166	246	890	0	110	12-M16x100	84.2
3218	800	810-845	1025	38	950	39	166	246	990	0	110	12-M16x100	98.3

1	CUERPO BRIDA (FLANGE BODY)
2	CONTRABRIDA (COUNTERFLANGE)
3	JUNTA DE CIERRE (SEAL)
4	TORNILLERÍA (SCREW)

MODIFICACIONES MODIFICATIONS		REV. Nº: 2	DIBUJADO DRAWN	COMPROBADO CHECKED	 
		NOMBRE NAME	A. AZPIAZU		
		FIRMA SIGNATURE			
		FECHA DATE	10/11/04		
ESCALA SCALE	MATERIAL:	BRIDA MULTIDIÁMETRO CON TALÓN MULTIDIAMETER FLANGE ADAPTER WITH STOP SERIE 3200			Nº PLANO: DRAWING Nº:
	NORMA:				FIGURA: FIGURE:
	PESO: WEIGHT:				SUST. A: REPLACE TO:
					CÓDIGO: CODE: